

แผนเส้นทางความก้าวหน้าในสายอาชีพ
(Career Path)



องค์การบริหารส่วนตำบลศรีสะเกษ
อำเภอจักราช จังหวัดนครราชสีมา

บทนำ

การจัดการแผนเส้นทางความก้าวหน้าในสายอาชีพขององค์การบริหารส่วนตำบลศรีละกอ มีวัตถุประสงค์เพื่อให้บุคลากรมองเห็นความก้าวหน้าในสายอาชีพ และมีหลักเกณฑ์ในการแต่งตั้งโยกย้าย และการสับเปลี่ยนหมุนเวียนตำแหน่งที่ชัดเจน โปร่งใส และเป็นธรรม ซึ่งจะทำให้บุคลากรเกิดความมั่นใจใน ระบบการบริหารทรัพยากรบุคคลขององค์การบริหารส่วนตำบลศรีละกอ ก่อให้เกิดการกระตุ้นการพัฒนาตนเอง ไปสู่ความสำเร็จในอาชีพ รวมทั้งเพื่อเป็นการดึงดูด จูงใจ และรักษาบุคลากรที่มีความสามารถให้อยู่กับองค์กร ตลอดไป ซึ่งในการจัดทำแผนเส้นทางความก้าวหน้าในสายอาชีพฉบับนี้ เป็นการจัดทำเส้นทางความก้าวหน้า ในสายอาชีพเพื่อเป็นแนวทางในการเลื่อนและแต่งตั้งให้ดำรงตำแหน่งประเภทเดียวกัน การเลื่อนและแต่งตั้งให้ ดำรงตำแหน่งต่างประเภท

งานการเจ้าหน้าที่
องค์การบริหารส่วนตำบลศรีละกอ
มกราคม ๒๕๖๖

สารบัญ

เรื่อง	หน้า
๑. เส้นทางความก้าวหน้าในสายอาชีพ (Career Path)	๑
๒. ความสำคัญของการวางแผนทางเดินสายอาชีพ	๑
๓. องค์ประกอบหลักในการวางแผนทางเดินสายอาชีพ	๒
๔. กรอบแนวคิดในการวางแผนเส้นทางความก้าวหน้าในสายอาชีพ	๓
๕. เส้นทางความก้าวหน้าในสายอาชีพข้าราชการส่วนท้องถิ่น ตำแหน่ง ประเภททั่วไป	๔
๖. เส้นทางความก้าวหน้าในสายอาชีพข้าราชการส่วนท้องถิ่น ตำแหน่ง ประเภททั่วไป เป็น ประเภทวิชาการ	๕
๖. เส้นทางความก้าวหน้าในสายอาชีพข้าราชการส่วนท้องถิ่น ตำแหน่ง ประเภททั่วไป เป็นประเภทอำนวยการท้องถิ่น	๖
๖. เส้นทางความก้าวหน้าในสายอาชีพข้าราชการส่วนท้องถิ่น ตำแหน่ง ประเภทวิชาการ	๗
๖. เส้นทางความก้าวหน้าในสายอาชีพข้าราชการส่วนท้องถิ่น ตำแหน่ง ประเภทวิชาการ เป็นประเภทอำนวยการท้องถิ่น	๘
๖. เส้นทางความก้าวหน้าในสายอาชีพข้าราชการส่วนท้องถิ่น ตำแหน่ง ประเภทอำนวยการท้องถิ่น	๙
๖. เส้นทางความก้าวหน้าในสายอาชีพข้าราชการส่วนท้องถิ่น ตำแหน่ง ประเภทอำนวยการท้องถิ่น เป็น ประเภทบริหารท้องถิ่น	๑๐
๖. เส้นทางความก้าวหน้าในสายอาชีพข้าราชการส่วนท้องถิ่น ตำแหน่ง ประเภทบริหารท้องถิ่น	๑๑
๑๑. เส้นทางความก้าวหน้าในสายอาชีพข้าราชการส่วนท้องถิ่น ประเภทผู้บริหารสถานศึกษา	๑๒
๑๑. เส้นทางความก้าวหน้าในสายอาชีพข้าราชการส่วนท้องถิ่น ประเภทผู้บริหารสถานศึกษา	๑๓
๑๓. การแบ่งประเภทสมรรถนะ	๑๔
๑๔. สมรรถนะที่จำเป็นสำหรับการปฏิบัติงาน	๑๕

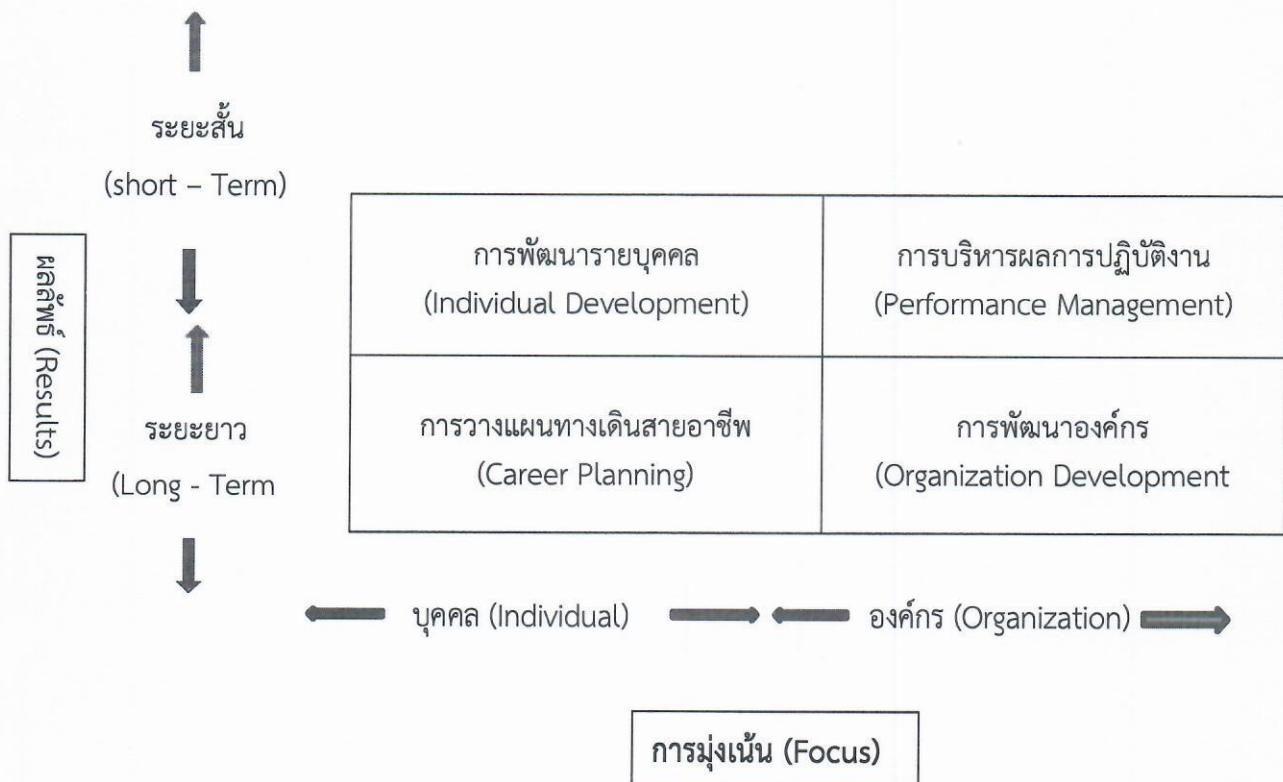
เส้นทางความก้าวหน้าในสายอาชีพ (Career Path)

เส้นทางความก้าวหน้าในสายอาชีพ (Career Path) คือ เส้นทางความก้าวหน้าในการทำงาน ซึ่งบุคลากรจะสามารถก้าวหน้าได้ภายในองค์กร เส้นทางความก้าวหน้าในสายอาชีพจะแสดงให้เห็นถึงแนวทางการเลื่อนตำแหน่ง จากระดับล่างสุดไปจนถึงสูงสุด

เส้นทางความก้าวหน้าในสายอาชีพเป็นสิ่งที่ช่วยสร้างเป้าหมายและแรงจูงใจในด้านความก้าวหน้าให้กับบุคลากร เส้นทางความก้าวหน้าในสายอาชีพที่ชัดเจนจะทำให้บุคลากรเกิดแรงจูงใจในการทำงาน เพราะบุคลากรจะรู้ถึงแนวทางการก้าวหน้าของตนเองในองค์กรได้ สิ่งเหล่านี้จะช่วยสร้างขวัญและกำลังใจในการปฏิบัติงานของบุคลากร และทำให้บุคลากรขยันและตั้งใจปฏิบัติงานมากขึ้น เพื่อให้ตนเองสามารถเจริญก้าวหน้าตามตำแหน่งงาน/สายงานได้อย่างเหมาะสม

ความสำคัญของการวางแผนทางเดินสายอาชีพ

การวางแผนทางเดินสายอาชีพ (Career Planning) นับเป็นเครื่องมือหนึ่งที่องค์กรสามารถนำมาใช้ในการพัฒนาทุนมนุษย์ขององค์กร ต่อยอดจากการพัฒนารายบุคคล (Individual Development) ที่มุ่งเน้นพัฒนาบุคคลให้เกิดผลลัพธ์ในระยะสั้น ในขณะที่การวางแผนทางเดินสายอาชีพ จะมุ่งเน้นพัฒนาบุคคลให้เกิดผลลัพธ์ในระยะยาว ซึ่งจะต้องมีการวิเคราะห์ความจำเป็นรายบุคคลในส่วนของความสนใจ ค่านิยม ความรู้ และความสามารถ เพื่อที่จะนำไปวางแผนพัฒนาให้บุคคลมีความรู้ ทักษะ และสมรรถนะที่เหมาะสมกับตำแหน่งงาน/สายงานในอนาคตได้



องค์ประกอบหลักในการวางแผนทางเดินสายอาชีพ

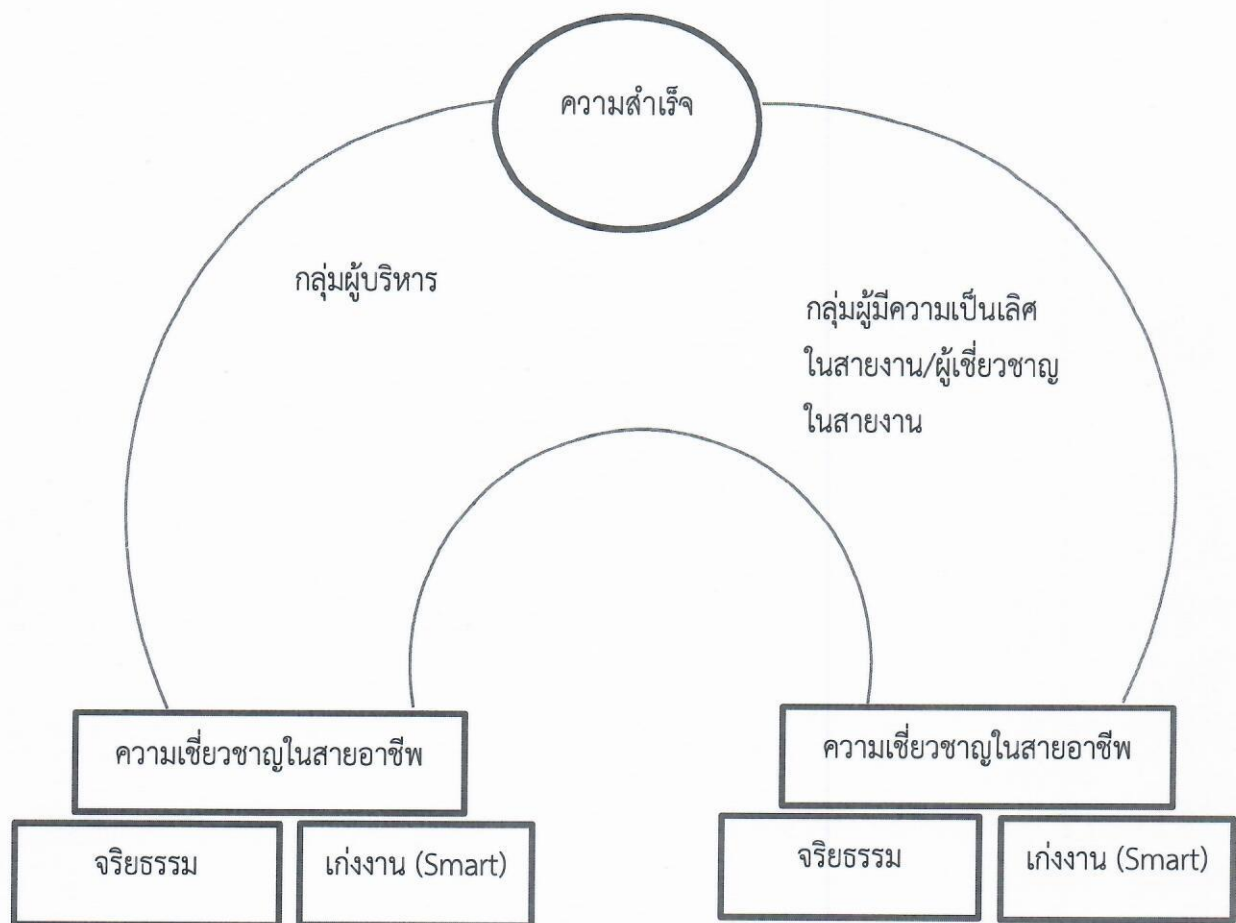
กระบวนการการวางแผนทางเดินสายอาชีพที่สมบูรณ์นั้นประกอบด้วยองค์ประกอบหลัก ดังต่อไปนี้

องค์ประกอบ	รายละเอียด
เกณฑ์ในการเลื่อนตำแหน่งคัดเลือก ประเมินและพัฒนา	ต้องมีการกำหนดรายละเอียดของการเลื่อนระดับตำแหน่ง เช่น จะใช้หลักเกณฑ์อะไร และสัดส่วนเป็นเท่าใด โดยส่วนใหญ่จะใช้หลักเกณฑ์ เช่น องค์ความรู้ ทักษะ สมรรถนะ หรือจำนวนปีขั้นต่ำของประสบการณ์ (เพื่อเป็นเกณฑ์ที่ช่วยในการพิจารณา)
โครงสร้างและทางเลือกในสายอาชีพ	ต้องมีการกำหนดโครงสร้างองค์กรและโครงสร้างระดับชั้นงาน (Grade) เพื่อให้เกิดทางเดินสายอาชีพที่มากขึ้นทั้งในระดับบริหารและระดับผู้เชี่ยวชาญ
การบริหารผลงานและการวางแผนการพัฒนาบุคคลที่ช่วยสนับสนุน ให้บุคลากรแต่ละรายก้าวหน้าไปในสายอาชีพได้ตามศักยภาพ	ต้องมีระบบบริหารงานบุคคลที่สนับสนุนการวางแผนทางเดินสายอาชีพ <ul style="list-style-type: none"> - ระบบการบริหารผลงาน (Performance Management System) - แผนการพัฒนาที่จำเป็น เช่น หลักสูตรการฝึกอบรม การเรียนรู้ด้วยตนเอง - ระบบการหมุนเวียนตำแหน่งงานเพื่อให้ประสบการณ์ที่สามารถพัฒนาทั้งทักษะและสมรรถนะที่จำเป็น - ระบบการประเมินและการแต่งตั้ง

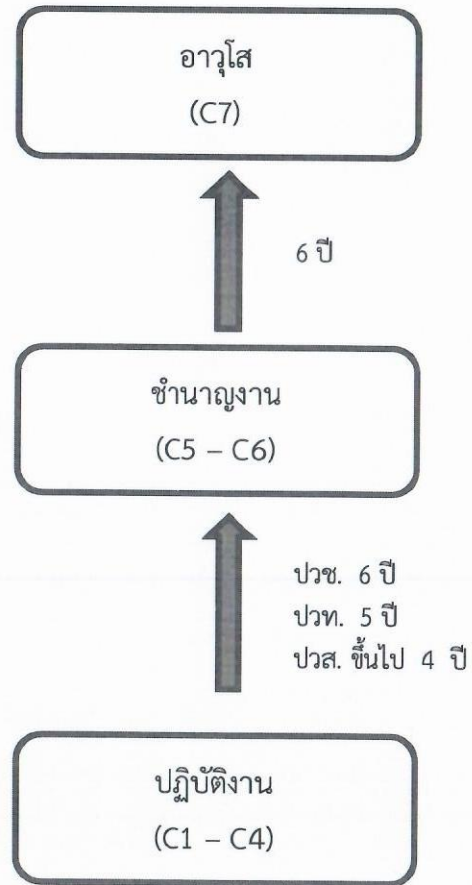
กรอบแนวคิดในการวางแผนเส้นทางความก้าวหน้าในสายอาชีพ

เส้นทางความก้าวหน้าในสายอาชีพในด้านบริหาร (Management Track) และด้านเชี่ยวชาญ (Specialist Track)

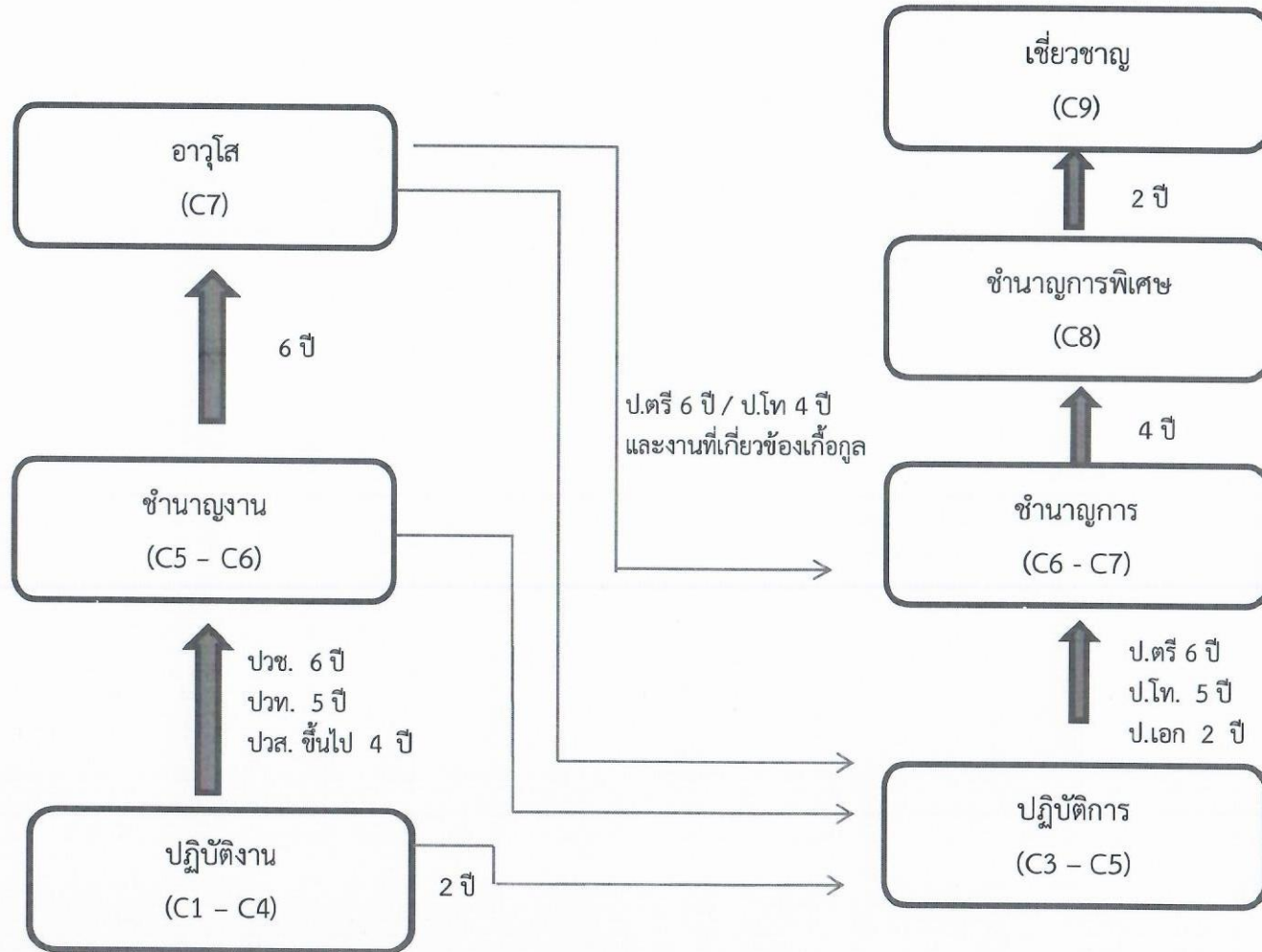
- มีแรงปรารถนาที่จะนำคนและทีมงาน
- เน้นการทำงานเป็นทีม
- เก่งการบูรณาการ
- มีแรงปรารถนาในการเน้นคุณภาพผลงาน
- เน้นความเป็นเลิศและความเชี่ยวชาญในงานนวัตกรรม



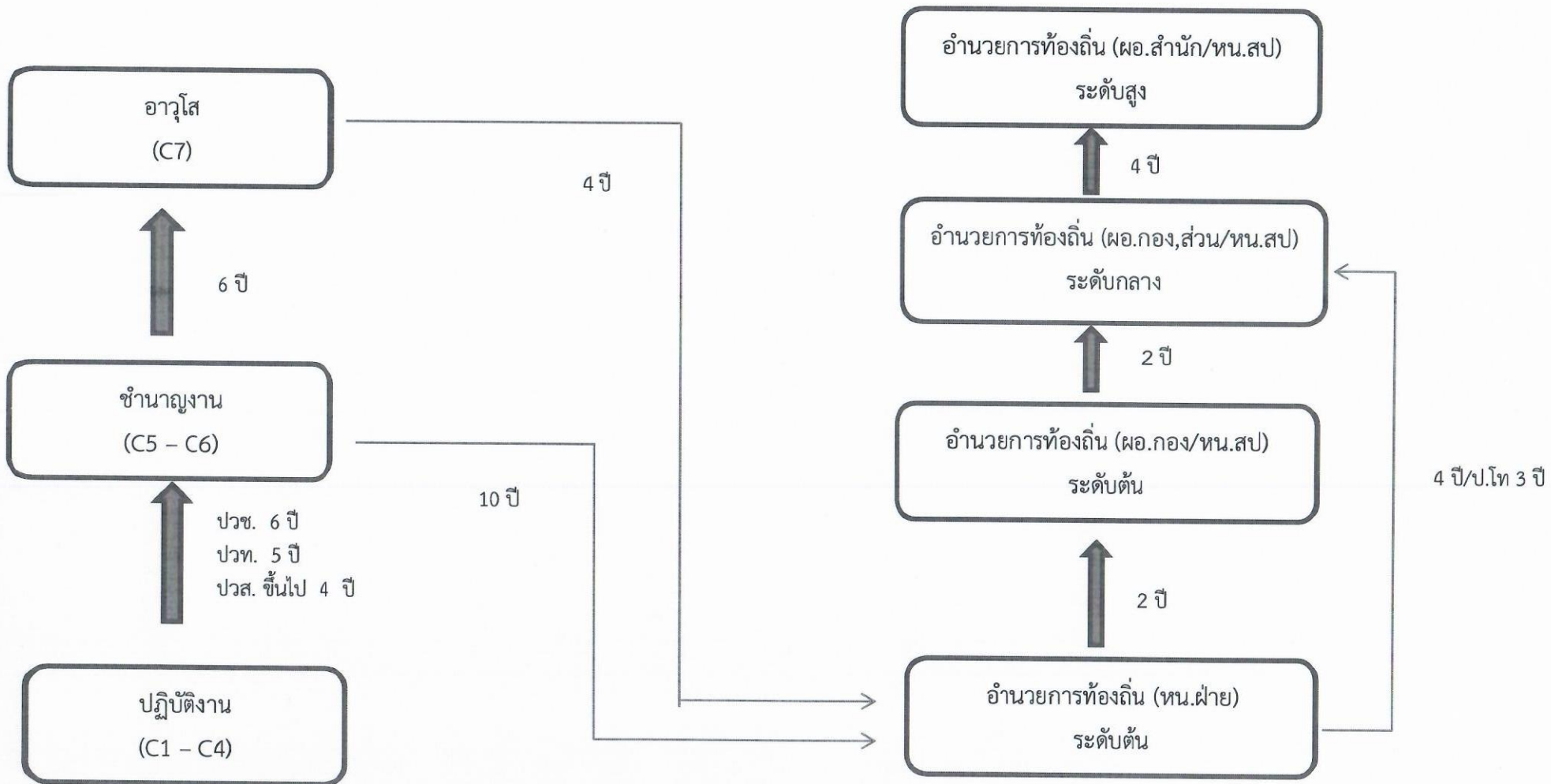
เส้นทางความก้าวหน้าในสายงานอาชีพข้าราชการส่วนท้องถิ่น ตำแหน่ง ประเภททั่วไป



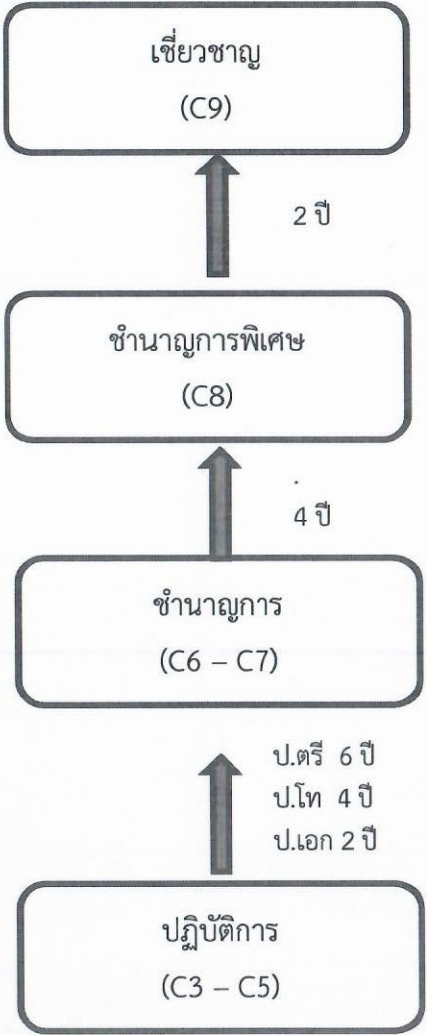
เส้นทางความก้าวหน้าในสายงานอาชีพข้าราชการส่วนท้องถิ่น ตำแหน่ง ประเภททั่วไป เป็น ประเภทวิชาการ



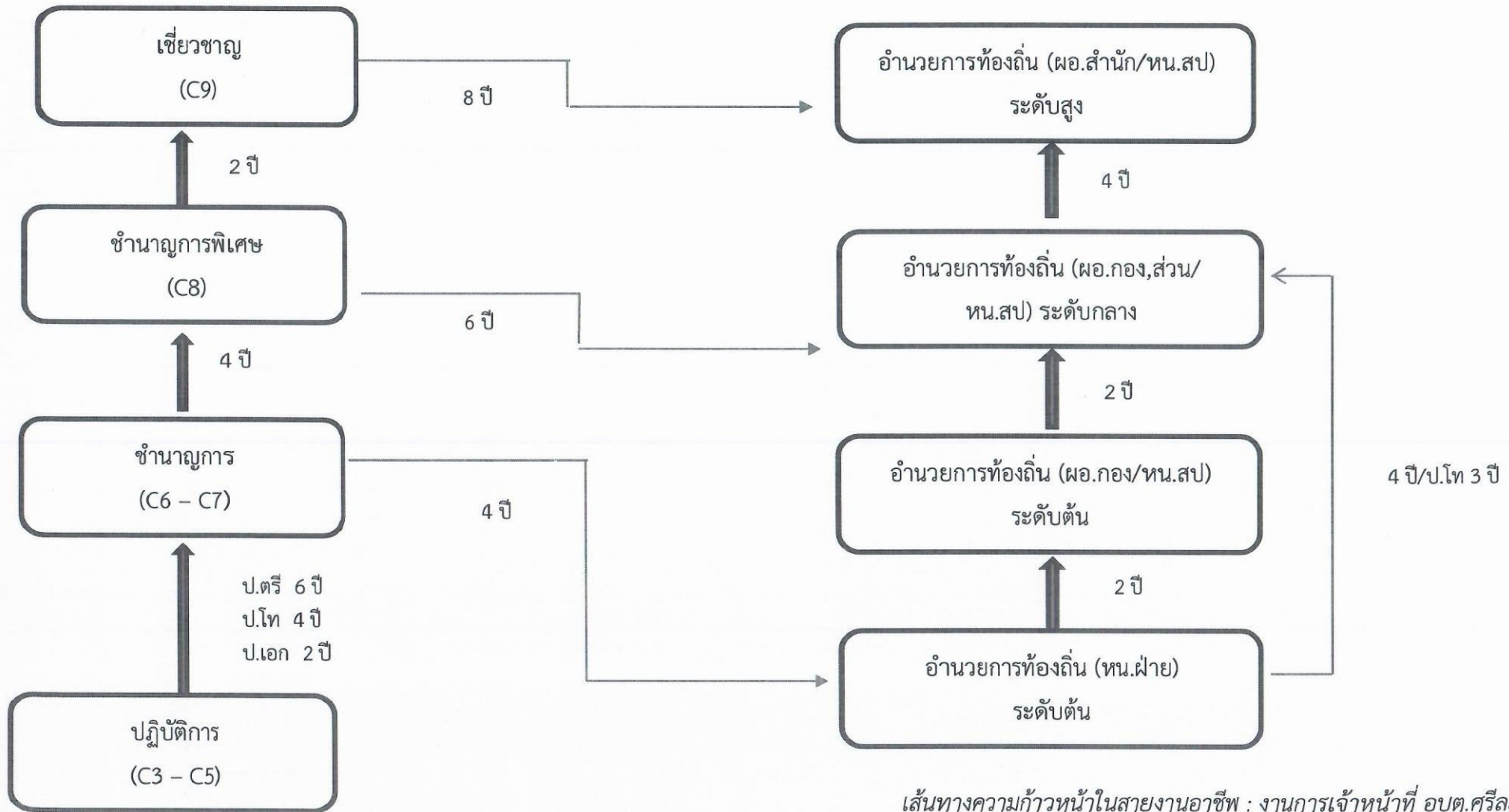
เส้นทางความก้าวหน้าในสายงานอาชีพข้าราชการส่วนท้องถิ่น ตำแหน่ง ประเภททั่วไป เป็น ประเภทอำนวยการท้องถิ่น



เส้นทางความก้าวหน้าในสายงานอาชีพข้าราชการส่วนท้องถิ่น ตำแหน่ง ประเภทวิชาการ

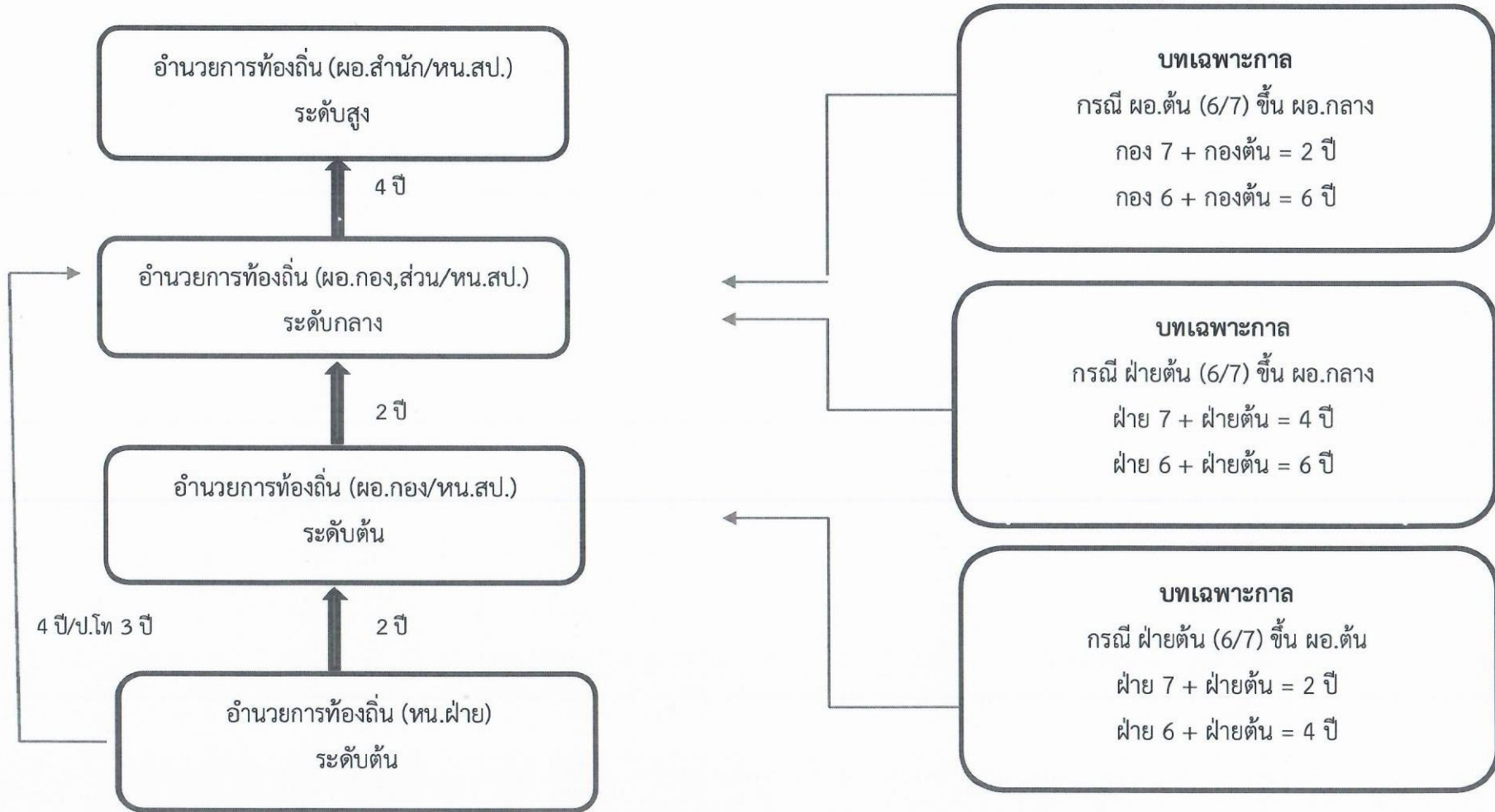


เส้นทางความก้าวหน้าในสายงานอาชีพข้าราชการส่วนท้องถิ่น ประเภทวิชาการ เป็น ประเภทอำนวยการ

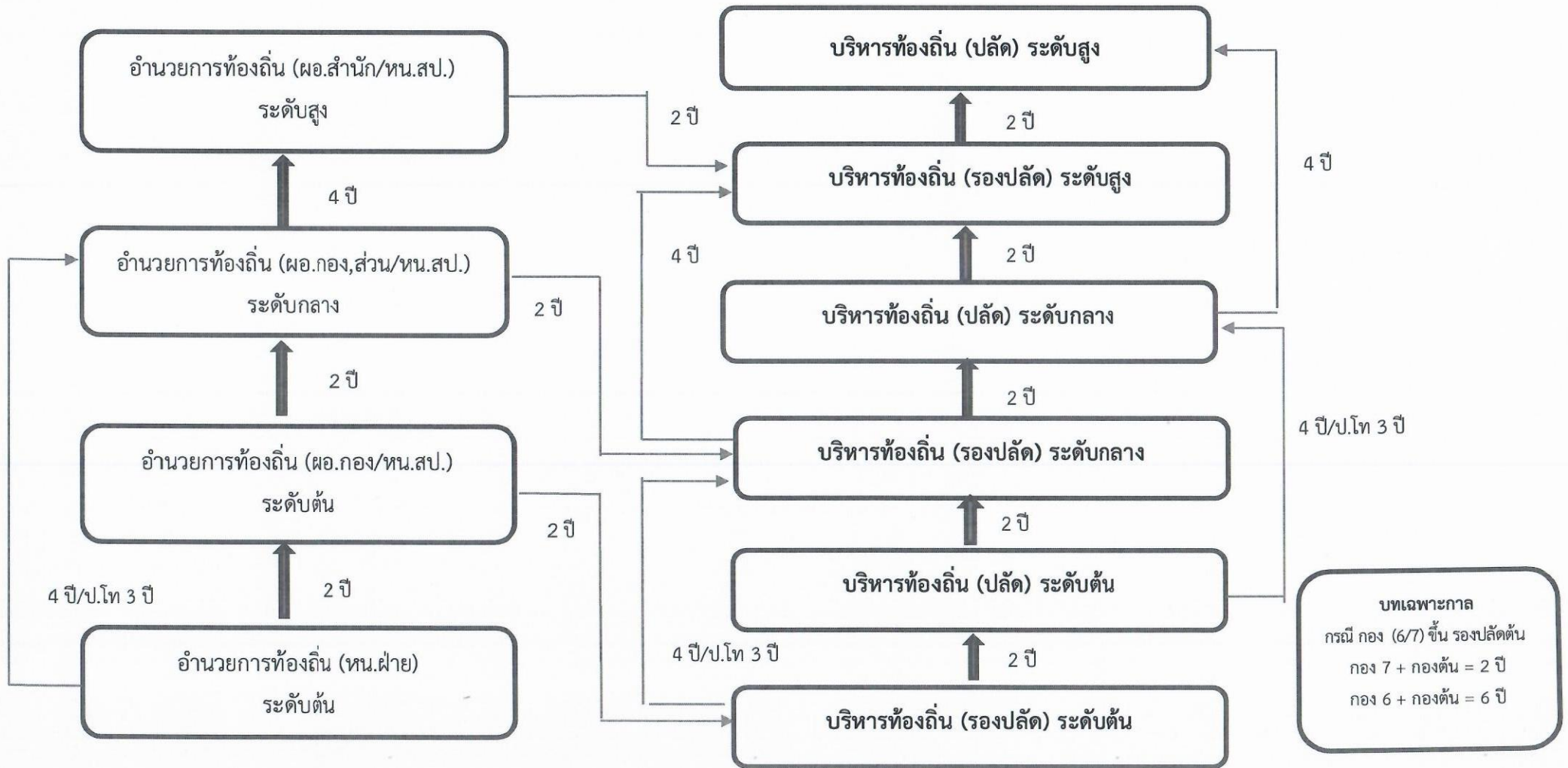


เส้นทางความก้าวหน้าในสายงานอาชีพ : งานการเจ้าหน้าที่ อบต.ศรีสะเกษ

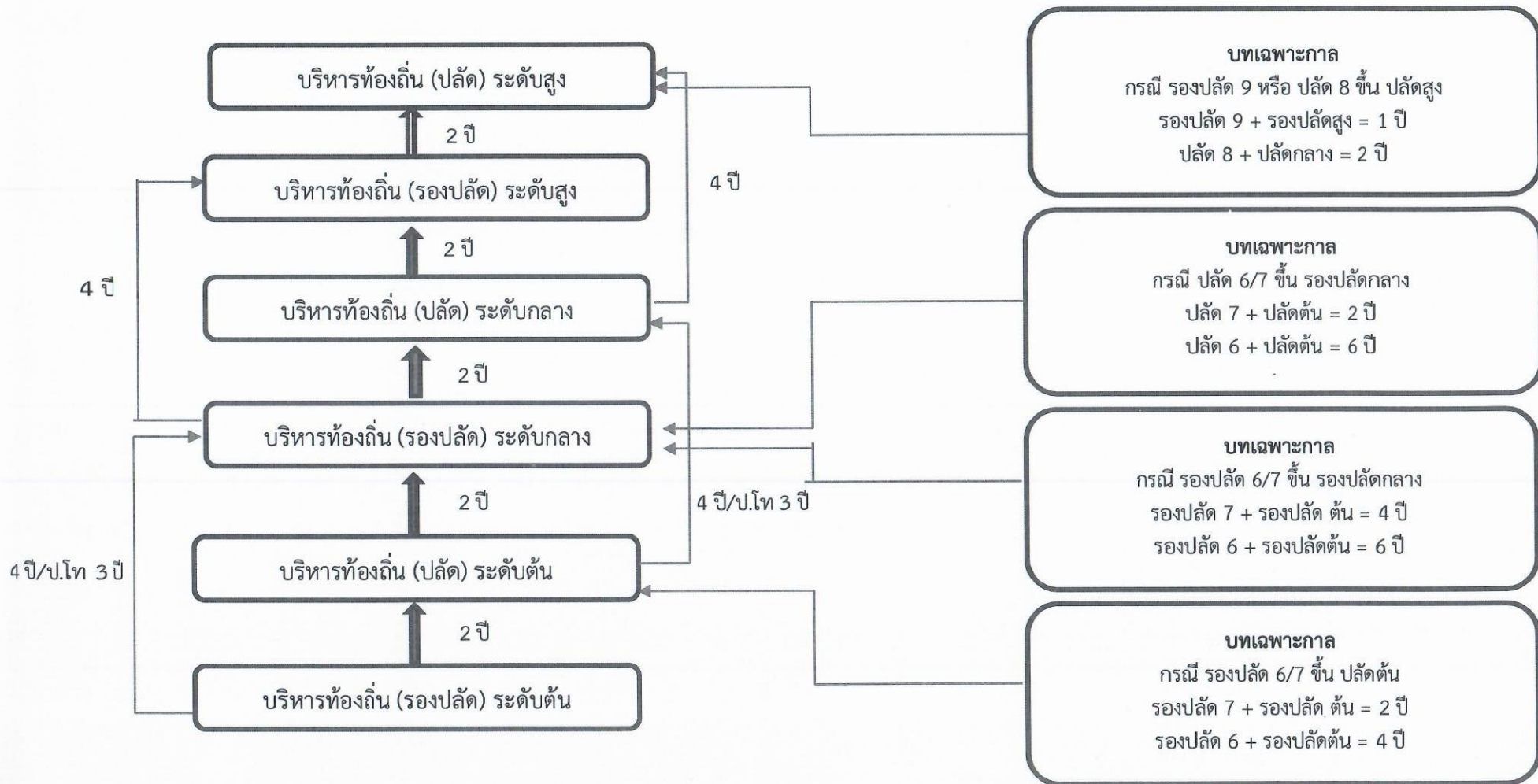
เส้นทางความก้าวหน้าในสายงานอาชีพข้าราชการส่วนท้องถิ่น ตำแหน่ง ประเภทอำนาจการท้องถิ่น



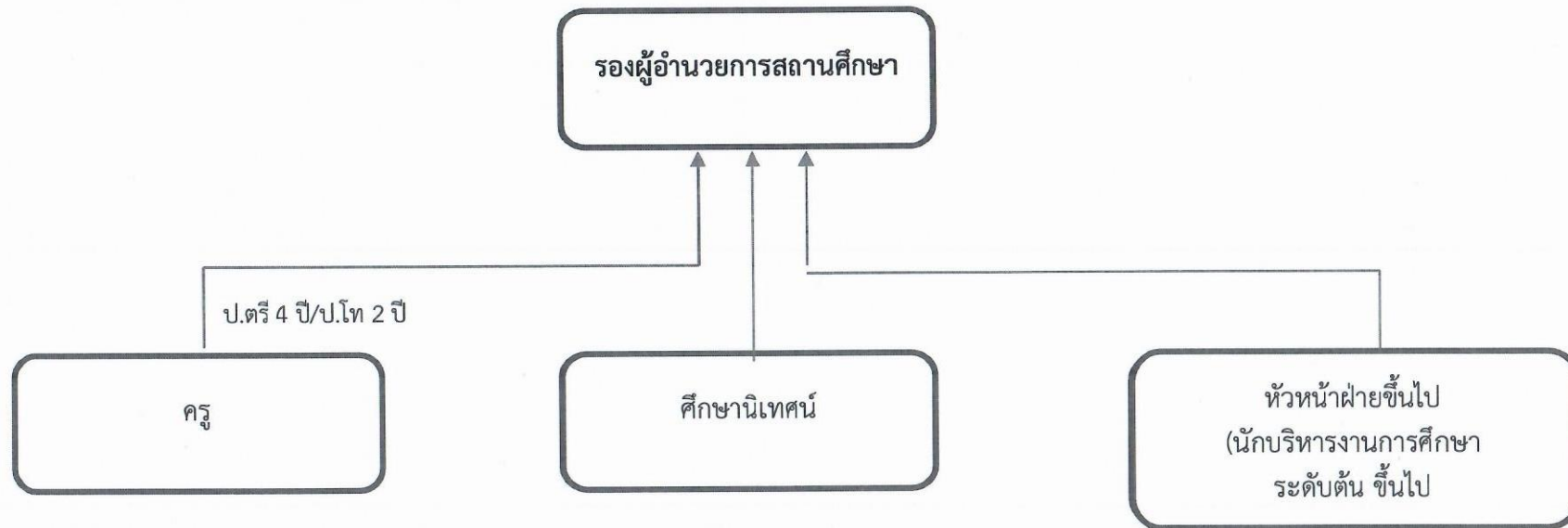
เส้นทางความก้าวหน้าในสายงานอาชีพข้าราชการส่วนท้องถิ่น ตำแหน่ง ประเภทอำนาจการท้องถิ่น เป็น ประเภทบริหารท้องถิ่น



เส้นทางความก้าวหน้าในสายงานอาชีพข้าราชการส่วนท้องถิ่น ตำแหน่ง ประเภทบริหารท้องถิ่น

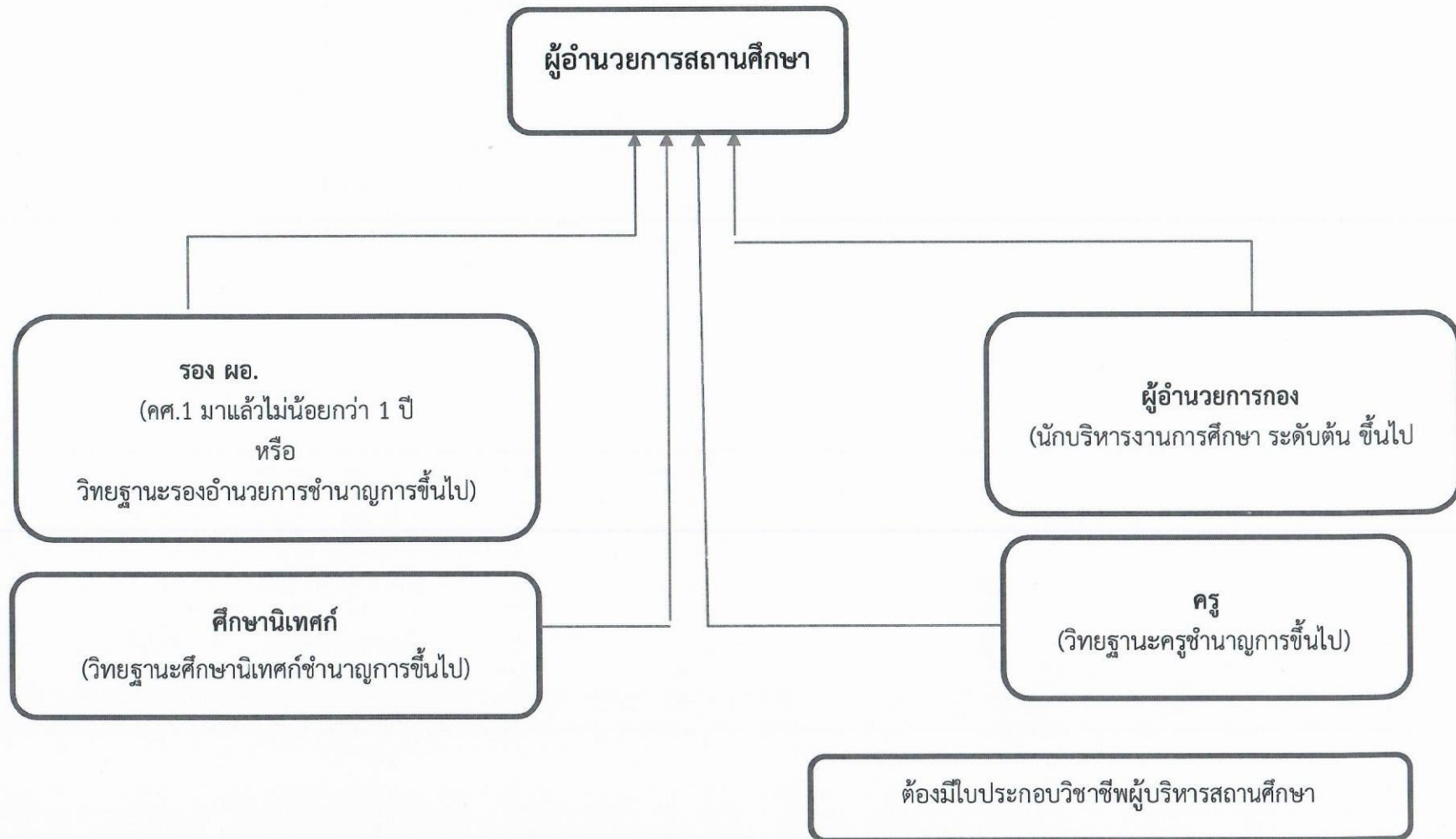


เส้นทางความก้าวหน้าในสายงานอาชีพข้าราชการส่วนท้องถิ่น ตำแหน่ง ประเภทผู้บริหารสถานศึกษา



ต้องมีใบประกอบวิชาชีพผู้บริหารสถานศึกษา

เส้นทางความก้าวหน้าในสายงานอาชีพข้าราชการส่วนท้องถิ่น ตำแหน่ง ประเภทผู้บริหารสถานศึกษา



การแบ่งประเภทสมรรถนะ

การแบ่งสมรรถนะ ดังนี้ สมรรถนะหลัก คือ สมรรถนะที่ข้าราชการทุกประเภทและทุกระดับ ตำแหน่งจำเป็นต้องมี สมรรถนะประจำผู้บริหาร คือ สมรรถนะที่ตำแหน่งประเภทบริหารและอำนวยการ ต้องมีในฐานะผู้นำที่มีประสิทธิภาพ สมรรถนะประจำสายงาน คือ สมรรถนะที่กำหนดเฉพาะสำหรับตำแหน่ง/สายงานต่างๆ เพื่อสนับสนุนการปฏิบัติงานที่ได้ดียิ่งขึ้น

