

แผนเส้นทางความก้าวหน้าในสายอาชีพ
(Career Path)



องค์การบริหารส่วนตำบลศรีละกอ
อำเภอจักราช จังหวัดนครราชสีมา

บทนำ

การจัดการแผนเส้นทางความก้าวหน้าในสายอาชีพขององค์การบริหารส่วนตำบลศรีละกอ มีวัตถุประสงค์เพื่อให้บุคลากรมองเห็นความก้าวหน้าในสายอาชีพ และมีหลักเกณฑ์ในการแต่งตั้งโยกย้าย และการสับเปลี่ยนหมุนเวียนตำแหน่งที่ชัดเจน โปร่งใส และเป็นธรรม ซึ่งจะทำให้บุคลากรเกิดความมั่นใจใน ระบบการบริหารทรัพยากรบุคคลขององค์การบริหารส่วนตำบลศรีละกอ ก่อให้เกิดการกระตุ้นการพัฒนาตนเอง ไปสู่ความสำเร็จในอาชีพ รวมทั้งเพื่อเป็นการดึงดูด จูงใจ และรักษาบุคลากรที่มีความสามารถให้อยู่กับองค์กร ตลอดไป ซึ่งในการจัดทำแผนเส้นทางความก้าวหน้าในสายอาชีพฉบับนี้ เป็นการจัดทำเส้นทางความก้าวหน้า ในสายอาชีพเพื่อเป็นแนวทางในการเลื่อนและแต่งตั้งให้ดำรงตำแหน่งประเภทเดียวกัน การเลื่อนและแต่งตั้งให้ ดำรงตำแหน่งต่างประเภท

งานการเจ้าหน้าที่
องค์การบริหารส่วนตำบลศรีละกอ
มีนาคม ๒๕๖๕

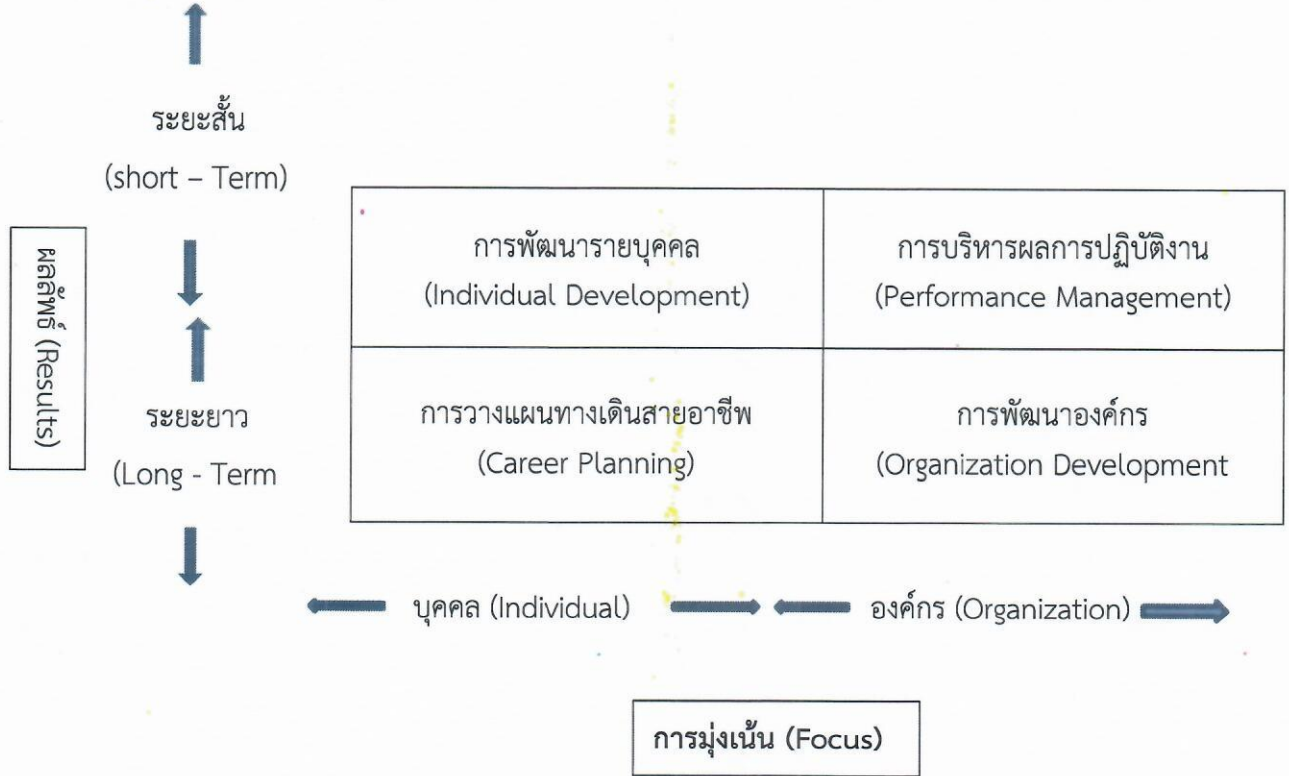
เส้นทางความก้าวหน้าในสายอาชีพ (Career Path)

เส้นทางความก้าวหน้าในสายอาชีพ (Career Path) คือ เส้นทางความก้าวหน้าในการทำงาน ซึ่งบุคลากรจะสามารถก้าวหน้าได้ภายในองค์กร เส้นทางความก้าวหน้าในสายอาชีพจะแสดงให้เห็นถึงแนวทางการเลื่อนตำแหน่ง จากระดับล่างสุดไปจนถึงสูงสุด

เส้นทางความก้าวหน้าในสายอาชีพเป็นสิ่งที่ช่วยสร้างเป้าหมายและแรงจูงใจในด้านความก้าวหน้าให้กับบุคลากร เส้นทางความก้าวหน้าในสายอาชีพที่ชัดเจนจะทำให้บุคลากรเกิดแรงจูงใจในการทำงาน เพราะบุคลากรจะรู้ถึงแนวทางการก้าวหน้าของตนเองในองค์กรได้ สิ่งเหล่านี้จะช่วยสร้างขวัญและกำลังใจในการปฏิบัติงานของบุคลากร และทำให้บุคลากรขยันและตั้งใจปฏิบัติงานมากขึ้น เพื่อให้ตนเองสามารถเจริญก้าวหน้าตามตำแหน่งงาน/สายงานได้อย่างเหมาะสม

ความสำคัญของการวางแผนทางเดินสายอาชีพ

การวางแผนทางเดินสายอาชีพ (Career Planning) นับเป็นเครื่องมือหนึ่งที่องค์กรสามารถนำมาใช้ในการพัฒนาทุนมนุษย์ขององค์กร ต่อยอดจากการพัฒนารายบุคคล (Individual Development) ที่มุ่งเน้นพัฒนาบุคคลให้เกิดผลลัพธ์ในระยะสั้น ในขณะที่การวางแผนทางเดินสายอาชีพ จะมุ่งเน้นพัฒนาบุคคลให้เกิดผลลัพธ์ในระยะยาว ซึ่งจะต้องมีการวิเคราะห์ความจำเป็นรายบุคคลในส่วนของความสนใจ ค่านิยม ความรู้ และความสามารถ เพื่อที่จะนำไปวางแผนพัฒนาให้บุคคลมีความรู้ ทักษะ และสมรรถนะที่เหมาะสมกับตำแหน่งงาน/สายงานในอนาคตได้



องค์ประกอบหลักในการวางแผนทางเดินสายอาชีพ

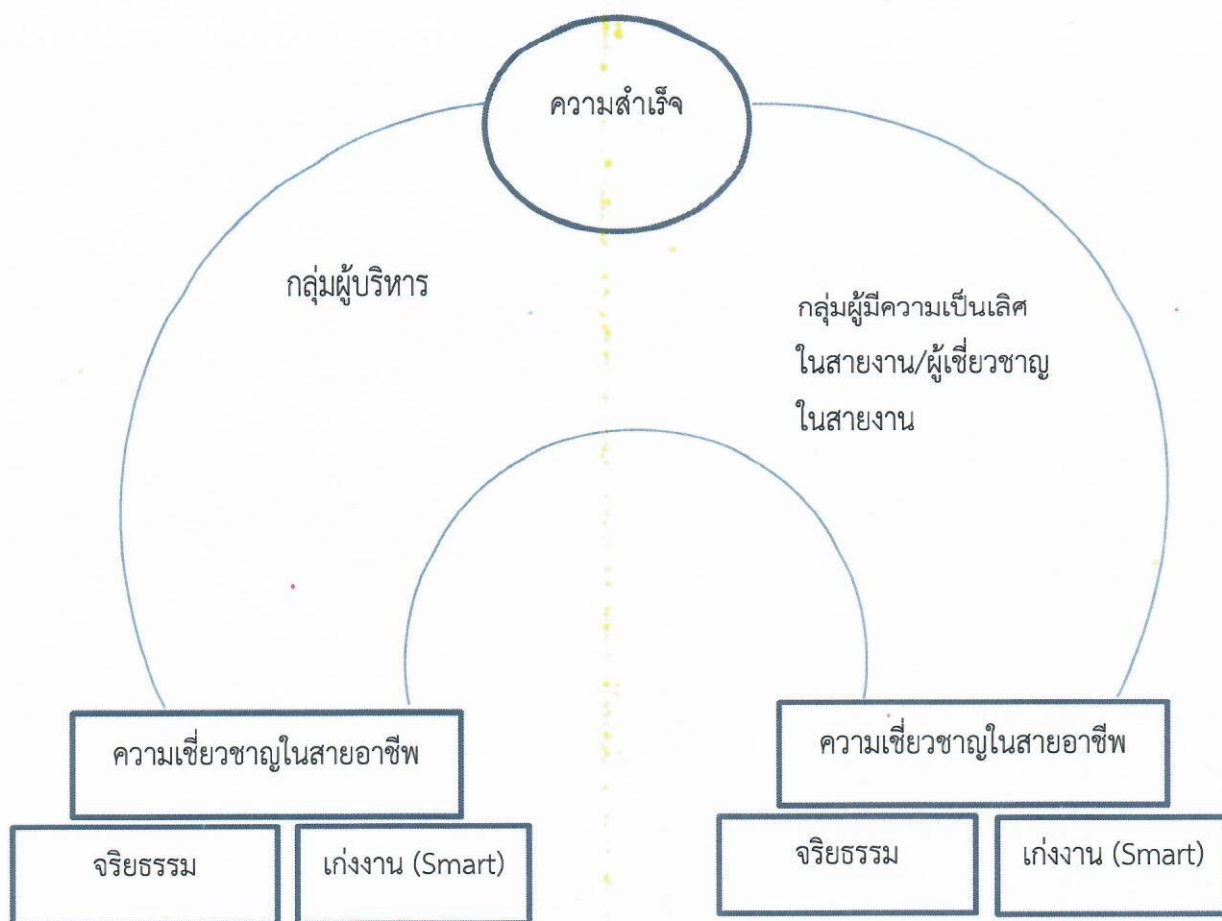
กระบวนการการวางแผนทางเดินสายอาชีพที่สมบูรณ์นั้นประกอบด้วยองค์ประกอบหลัก ดังต่อไปนี้

องค์ประกอบ	รายละเอียด
เกณฑ์ในการเลื่อนตำแหน่งคัดเลือก ประเมินและพัฒนา	ต้องมีการกำหนดรายละเอียดของการเลื่อนระดับตำแหน่ง เช่น จะใช้หลักเกณฑ์อะไร และสัดส่วนเป็นเท่าใด โดยส่วนใหญ่จะใช้หลักเกณฑ์ เช่น องค์ความรู้ ทักษะ สมรรถนะ หรือจำนวนปีขั้นต่ำของประสบการณ์ (เพื่อเป็นเกณฑ์ที่ช่วยในการพิจารณา)
โครงสร้างและทางเลือกในสายอาชีพ	ต้องมีการกำหนดโครงสร้างองค์กรและโครงสร้างระดับชั้นงาน (Grade) เพื่อให้เกิดทางเดินสายอาชีพที่มากขึ้นทั้งในระดับบริหารและระดับผู้เชี่ยวชาญ
การบริหารผลงานและการวางแผนการพัฒนาบุคคลที่ช่วยสนับสนุน ให้บุคลากรแต่ละรายก้าวหน้าไปในสายอาชีพได้ตามศักยภาพ	ต้องมีระบบบริหารงานบุคคลที่สนับสนุนการวางแผนทางเดินสายอาชีพ <ul style="list-style-type: none"> - ระบบการบริหารผลงาน (Performance Management System) - แผนการพัฒนาที่จำเป็น เช่น หลักสูตรการฝึกอบรม การเรียนรู้ด้วยตนเอง - ระบบการหมุนเวียนตำแหน่งงานเพื่อให้ประสบการณ์ที่สามารถพัฒนาทั้งทักษะและสมรรถนะที่จำเป็น - ระบบการประเมินและการแต่งตั้ง

กรอบแนวคิดในการวางแผนเส้นทางความก้าวหน้าในสายอาชีพ

เส้นทางความก้าวหน้าในสายอาชีพในด้านบริหาร (Management Track) และด้านเชี่ยวชาญ (Specialist Track)

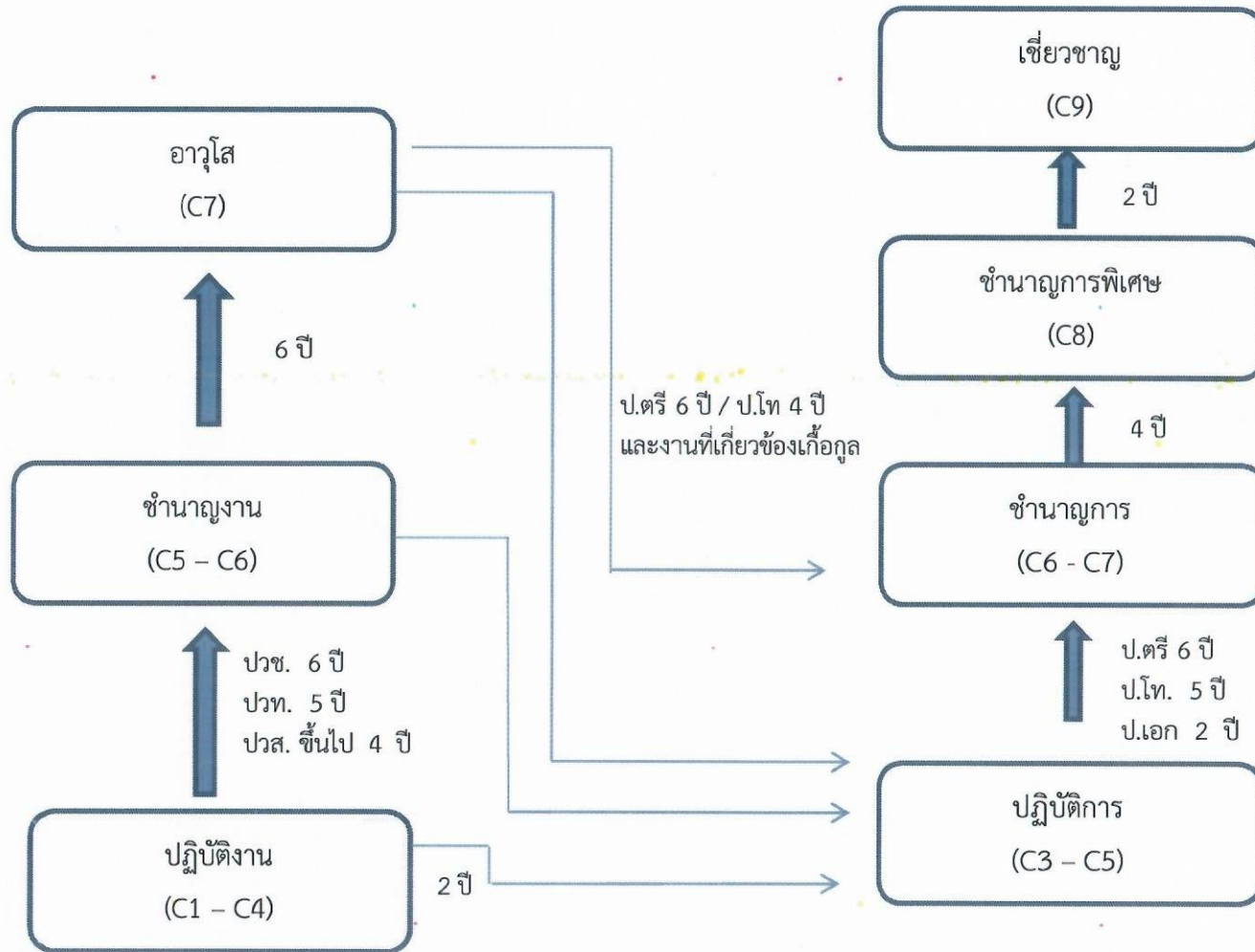
- มีแรงปรารถนาที่จะนำคนและทีมงาน
- เน้นการทำงานเป็นทีม
- เก่งการบูรณาการ
- มีแรงปรารถนาในการเน้นคุณภาพผลงาน
- เน้นความเป็นเลิศและความเชี่ยวชาญในงานนวัตกรรม



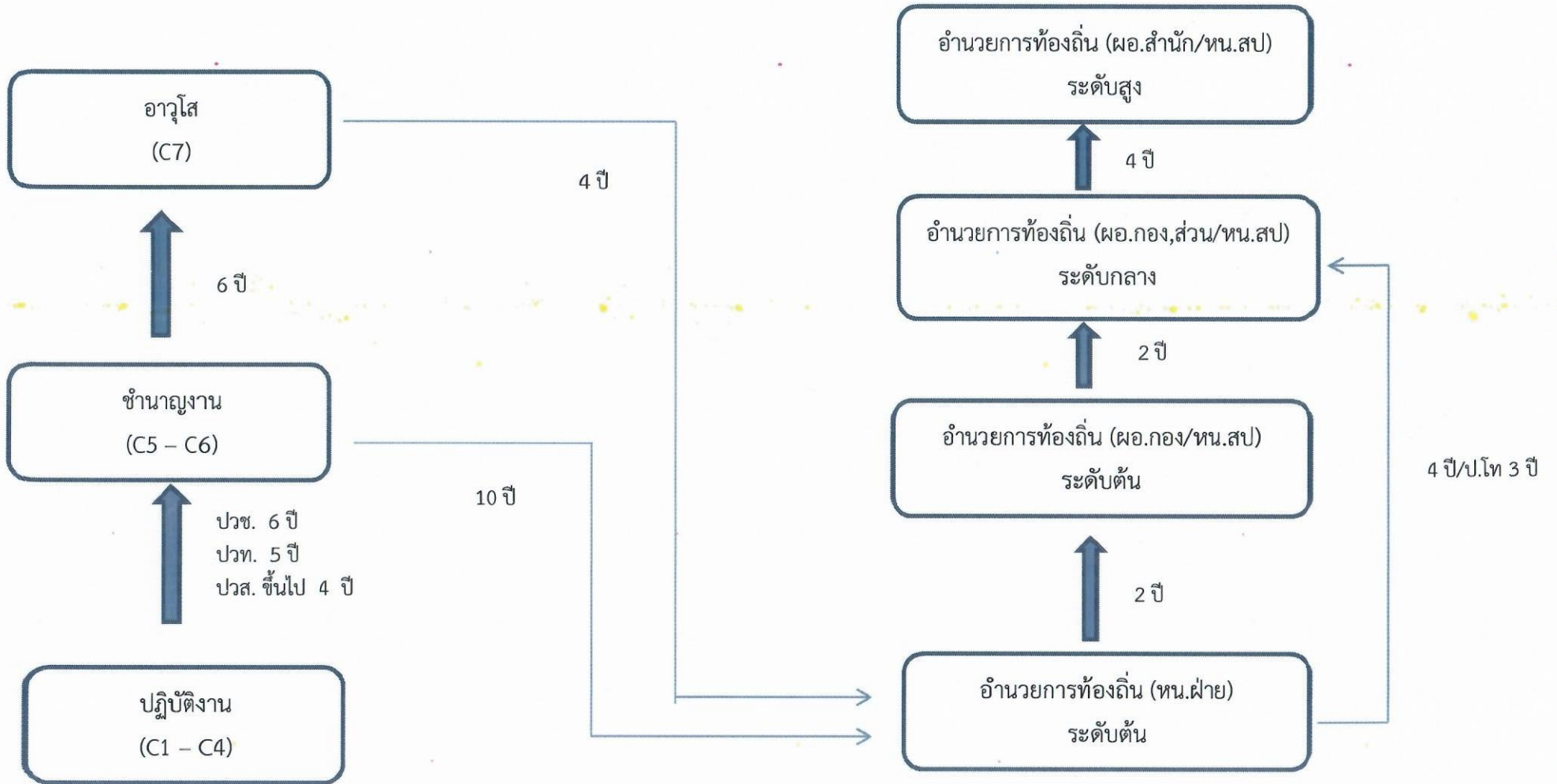
เส้นทางความก้าวหน้าในสายงานอาชีพข้าราชการส่วนท้องถิ่น ตำแหน่ง ประเภททั่วไป



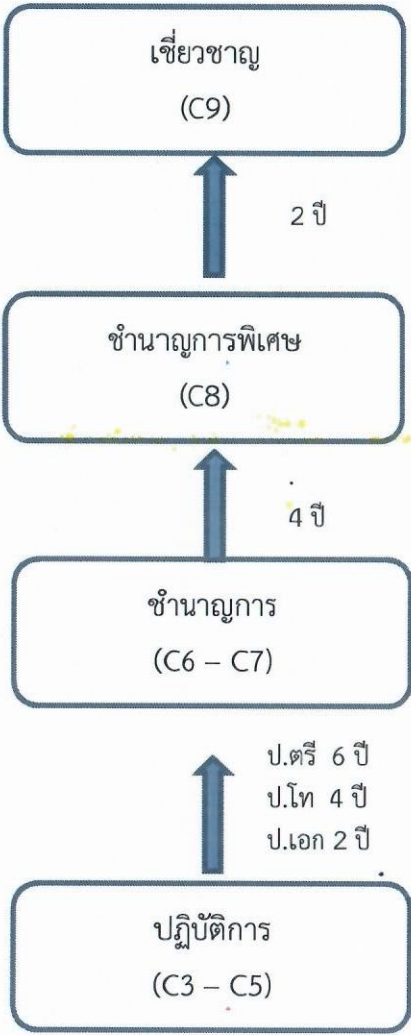
เส้นทางความก้าวหน้าในสายงานอาชีพข้าราชการส่วนท้องถิ่น ตำแหน่ง ประเภททั่วไป เป็น ประเภทวิชาการ



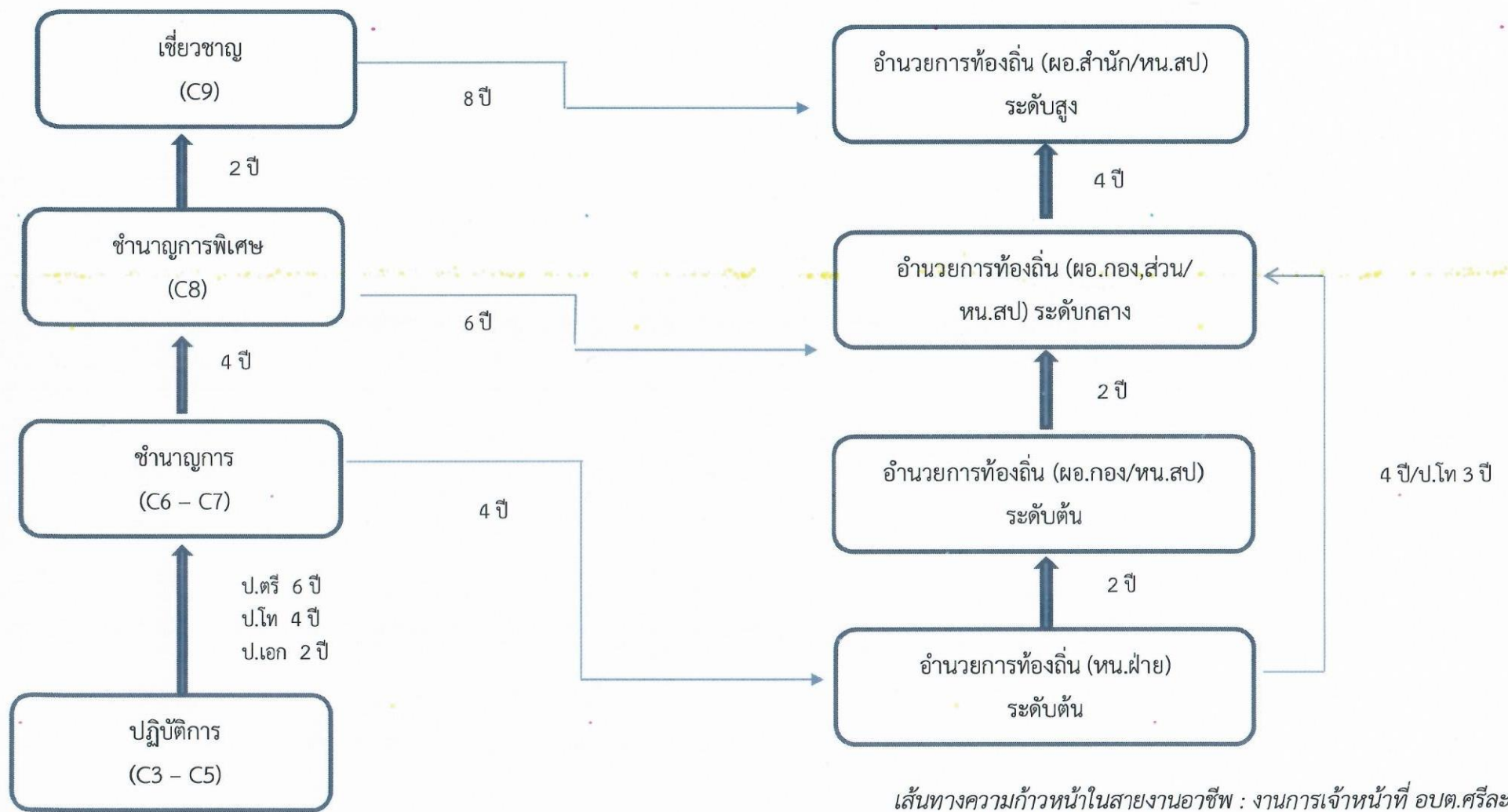
เส้นทางความก้าวหน้าในสายงานอาชีพข้าราชการส่วนท้องถิ่น ตำแหน่ง ประเภททั่วไป เป็น ประเภทอำนวยการท้องถิ่น



เส้นทางความก้าวหน้าในสายงานอาชีพข้าราชการส่วนท้องถิ่น ตำแหน่ง ประเภทวิชาการ

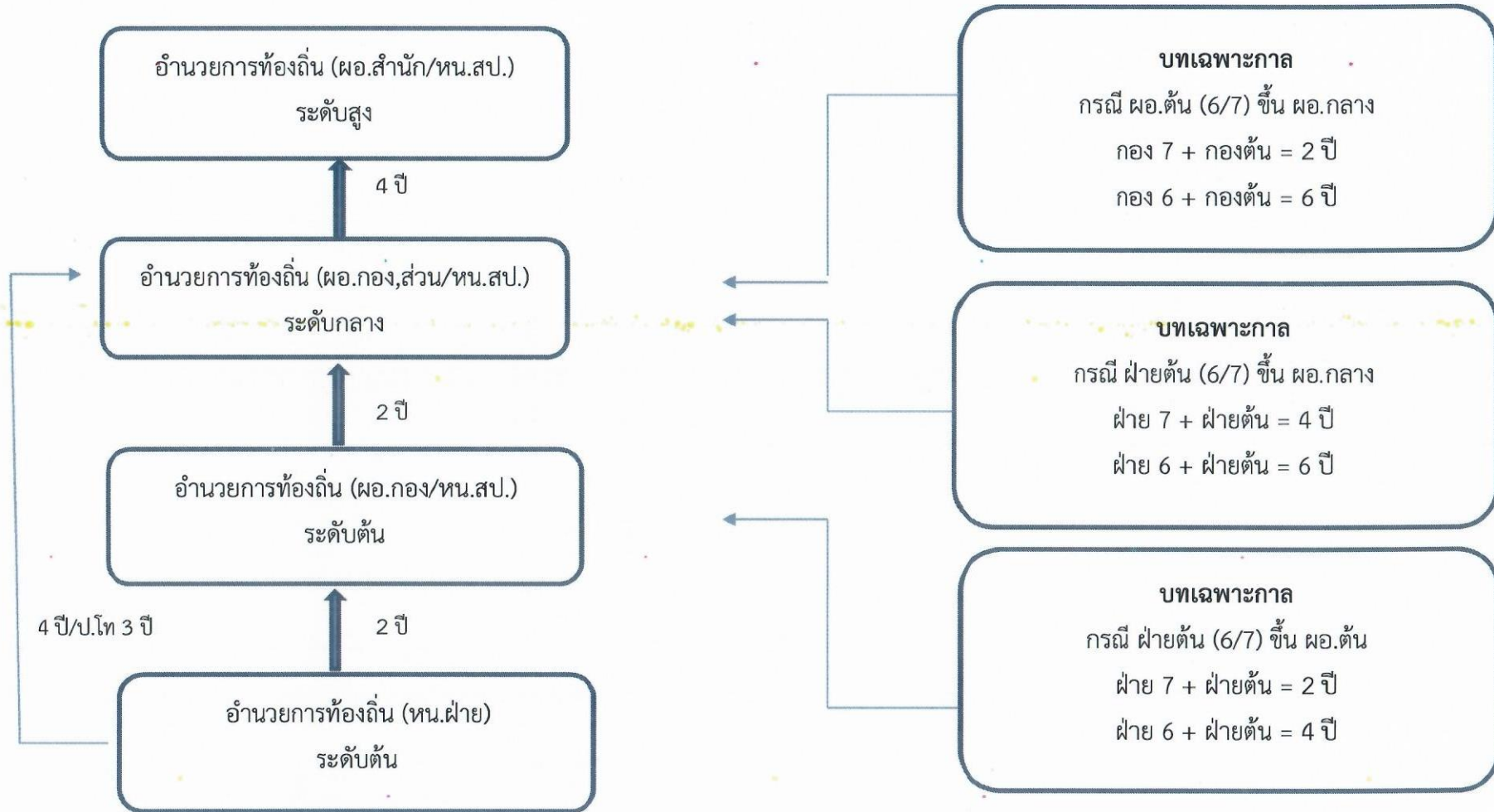


เส้นทางความก้าวหน้าในสายงานอาชีพข้าราชการส่วนท้องถิ่น ประเภทวิชาการ เป็น ประเภทอำนวยการ

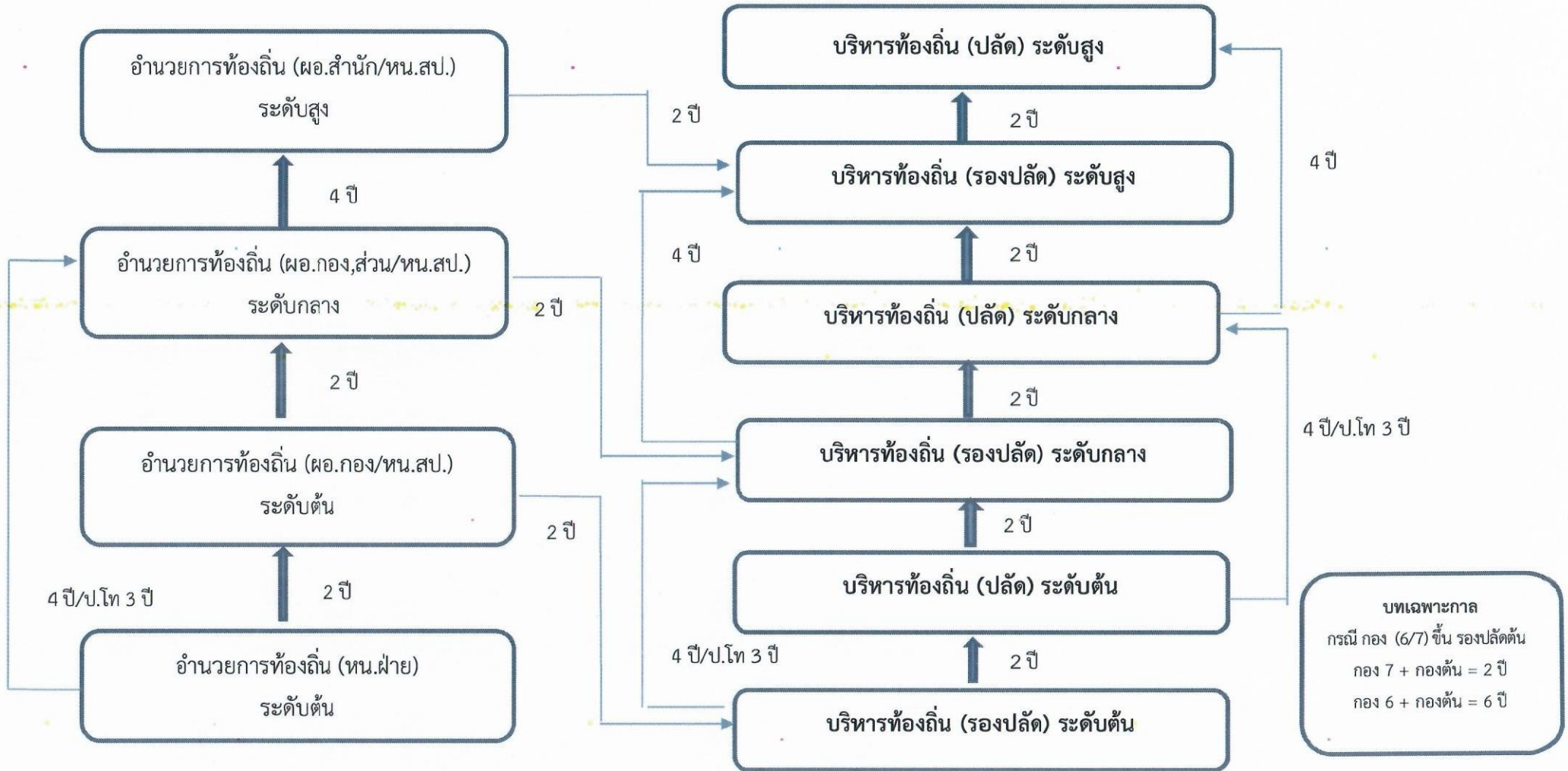


เส้นทางความก้าวหน้าในสายงานอาชีพ : งานการเจ้าหน้าที่ อบต.ศรีละกอ

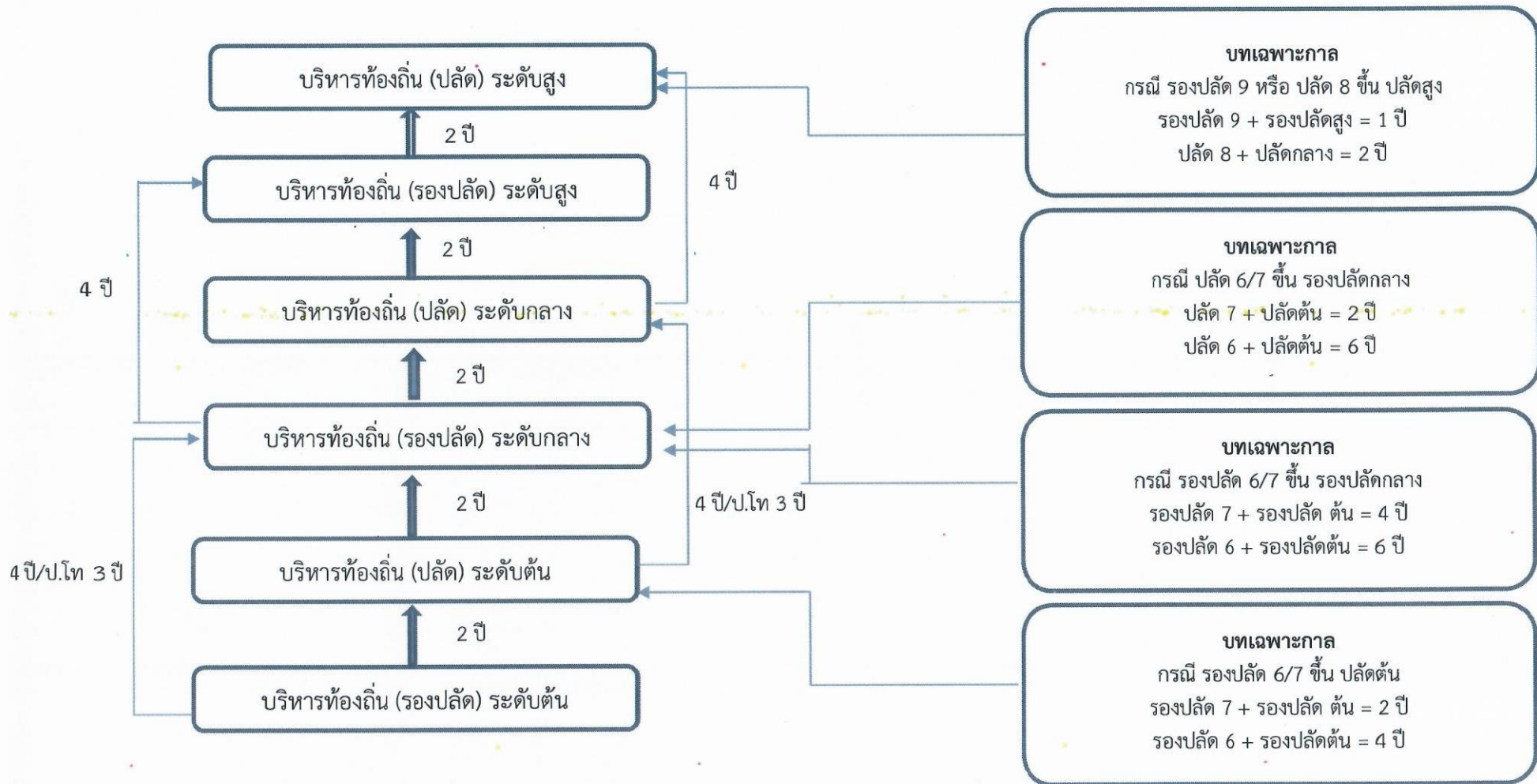
เส้นทางความก้าวหน้าในสายงานอาชีพข้าราชการส่วนท้องถิ่น ตำแหน่ง ประเภทอำนาจการท้องถิ่น



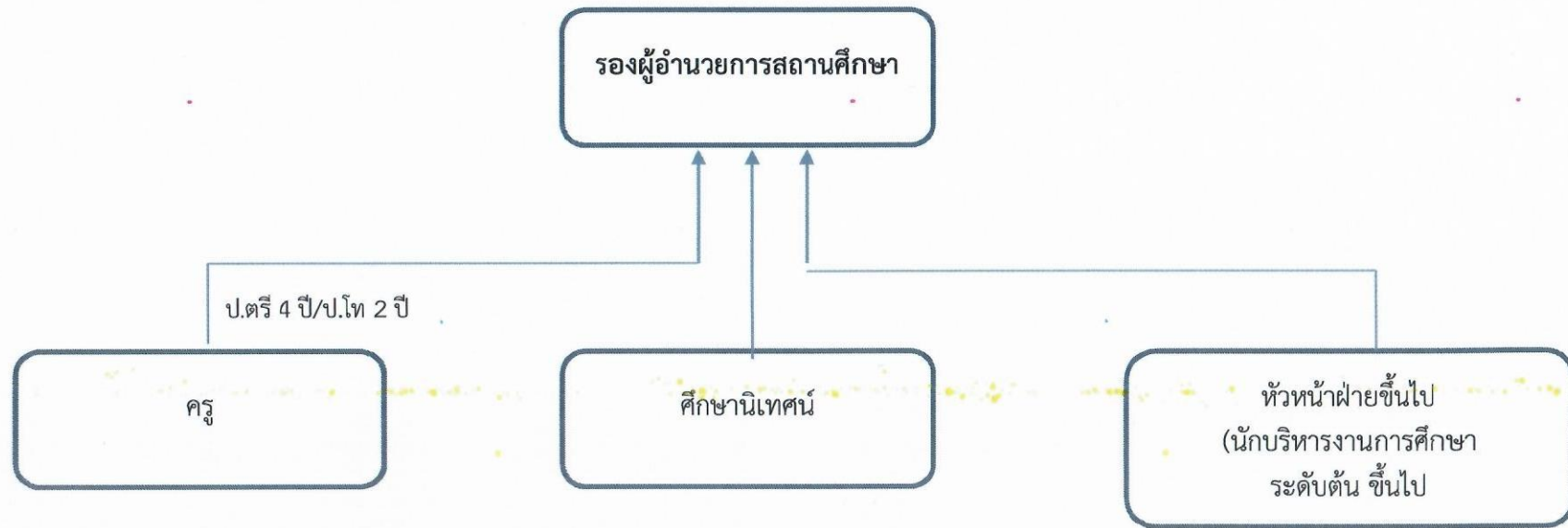
เส้นทางความก้าวหน้าในสายงานอาชีพข้าราชการส่วนท้องถิ่น ตำแหน่ง ประเภทอำนาจการท้องถิ่น เป็น ประเภทบริหารท้องถิ่น



เส้นทางความก้าวหน้าในสายงานอาชีพข้าราชการส่วนท้องถิ่น ตำแหน่ง ประเภทบริหารท้องถิ่น

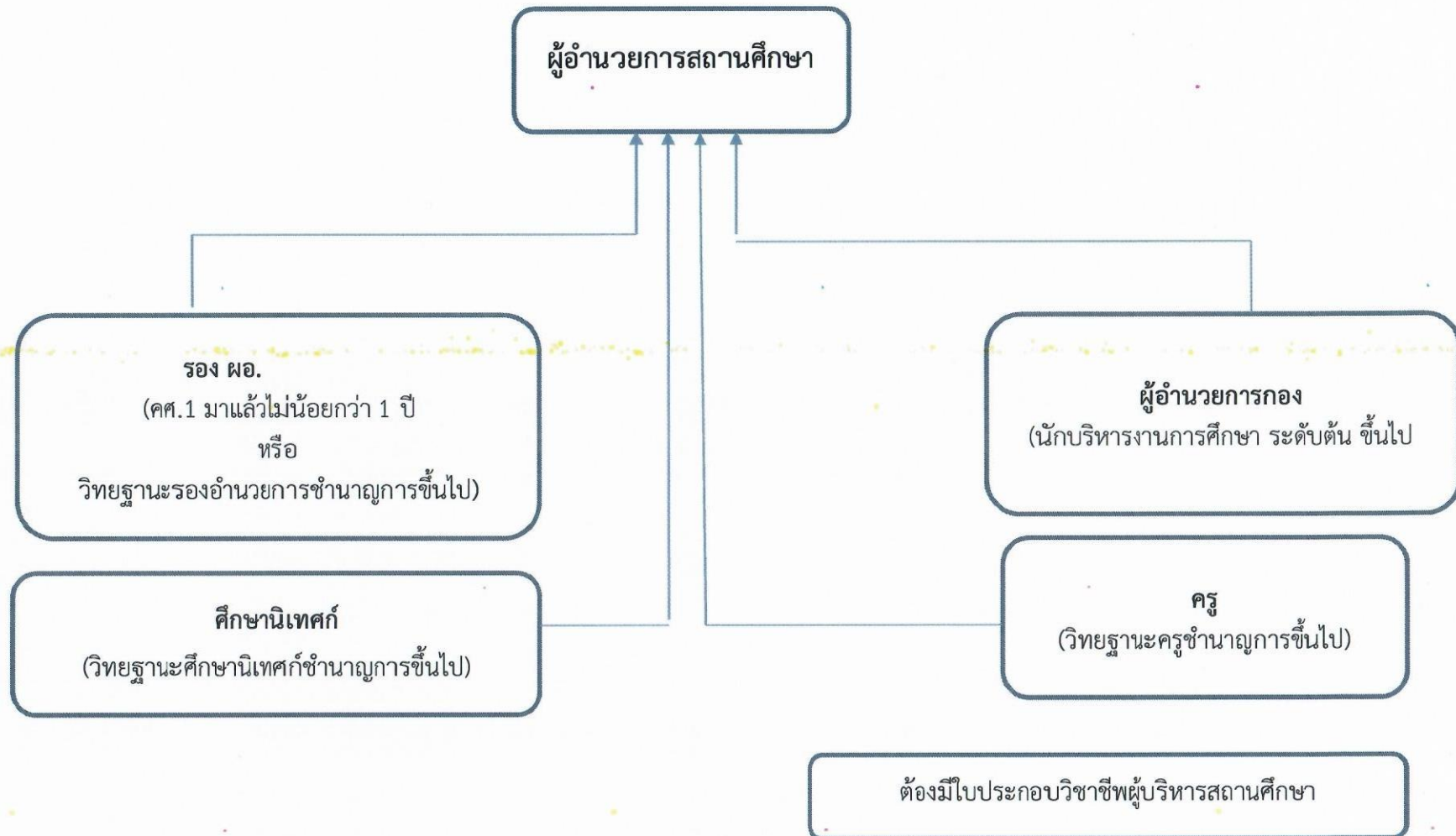


เส้นทางความก้าวหน้าในสายงานอาชีพข้าราชการส่วนท้องถิ่น ตำแหน่ง ประเภทผู้บริหารสถานศึกษา



ต้องมีใบประกอบวิชาชีพผู้บริหารสถานศึกษา

เส้นทางความก้าวหน้าในสายงานอาชีพข้าราชการส่วนท้องถิ่น ตำแหน่ง ประเภทผู้บริหารสถานศึกษา



การแบ่งประเภทสมรรถนะ

การแบ่งสมรรถนะ ดังนี้ สมรรถนะหลัก คือ สมรรถนะที่ข้าราชการทุกประเภทและทุกระดับ ตำแหน่งจำเป็นต้องมี สมรรถนะประจำผู้บริหาร คือ สมรรถนะที่ตำแหน่งประเภทบริหารและอำนวยการ ต้องมีในฐานะผู้นำที่มีประสิทธิภาพ สมรรถนะประจำสายงาน คือ สมรรถนะที่กำหนดเฉพาะสำหรับตำแหน่ง/สายงานต่างๆ เพื่อสนับสนุนการปฏิบัติงานที่ได้ดียิ่งขึ้น

